



Система адаптеров для гигиенического применения
Безжидкостный датчик давления

EJAC60E

Безопасные и надежные измерения для пищевой промышленности

Датчик давления гигиенического исполнения специально разработан для нужд пищевой и фармацевтической промышленности. Для обеспечения целостности процесса конструкция датчика исключает использование заполняющей жидкости и оснащена герметичной системой адаптеров гигиенического исполнения.

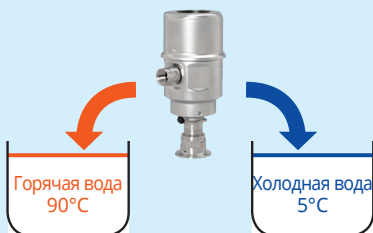
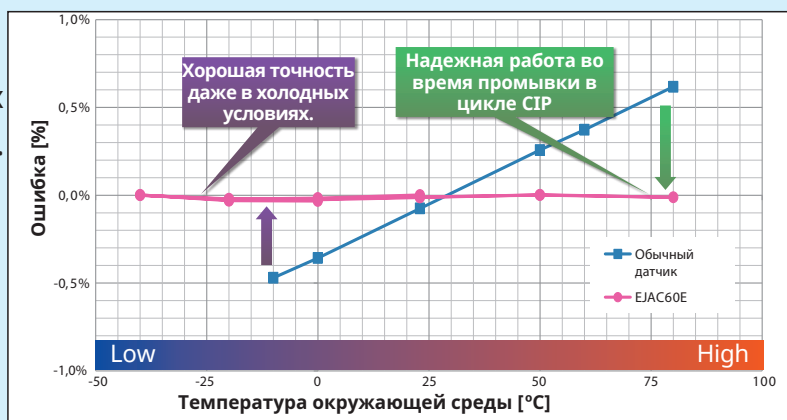
Промышленная и общая безопасность

- Отсутствие риска загрязнения процесса заполняющей жидкостью.
- Отсутствие риска вакуумной кавитации, как в датчиках с пропиленгликолем.
- Прочная мембрана с давлением разрыва 25 МПа для всех диапазонов.

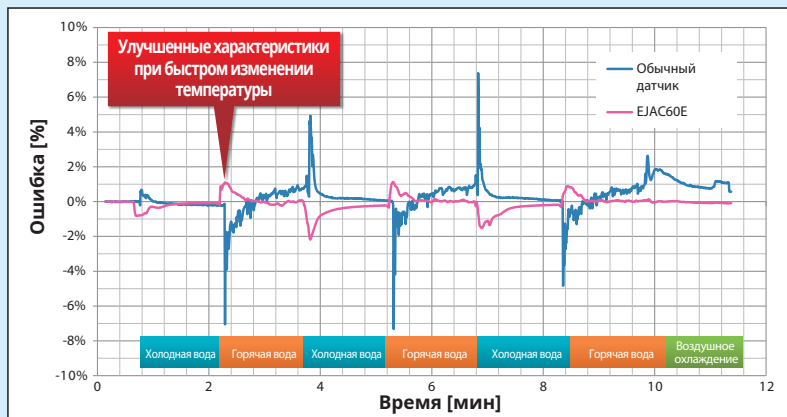
Надежная работа

- Хорошие температурные характеристики
 - при высоких температурах
 - при быстро меняющихся температурах
- Высокие характеристики при работе с паром. Непрерывная работа возможна при температуре процесса до 150 °С.

Характеристики для температуры окружающей среды от -40 до 80 °С



Характеристика, когда датчик поочередно подвергается воздействию температуры 5 и 90 °С



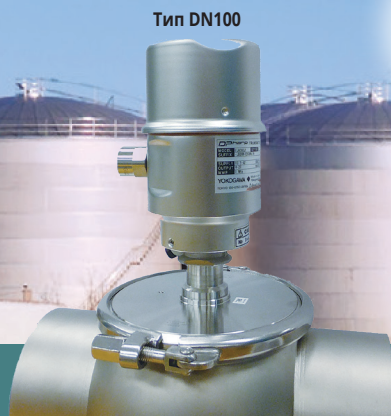
CIP : безразборная мойка

Система адаптеров для гигиенического применения Безжидкостный датчик давления

EJAC60E

Характеристики

- Шкала : 400 кПа, 1 МПа, 3 МПа
Температура процесса : -20 ... 150°C (непрерывно)
(-4 ... 302°F)
Точность : ±0,15%



Широкие функциональные возможности

- Возможна настройка диапазона. Минимум: 20 кПа.
- Разнообразные функции отображения
- Простая настройка демпфирования для контроля уровня в резервуаре
- Связь HART (с помощью FieldMate возможно выполнять различные настройки)

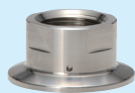


Разнообразные соединения

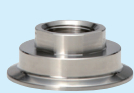
Встроенные в процесс (DN40/50 или DN100) в стандартной комплектации

- Гигиенические адаптеры предлагаются для 16 различных типов технологических соединений
- Зажим (ISO25/38, 51, 63.5, 76.1, 101.6)
- Муфта (ISO38, 51, DIN25, 32, 40, 50)
- Ввертное, зажим (DN25, 40/50, 65/80, 100), равнопроходное (DN40)

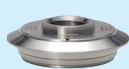
Зажим ISO25/38



Зажим ISO51



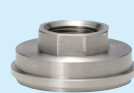
Ввертное DN40/50 зажим



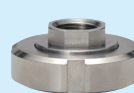
Муфта ISO38



Муфта ISO51



Муфта DIN50



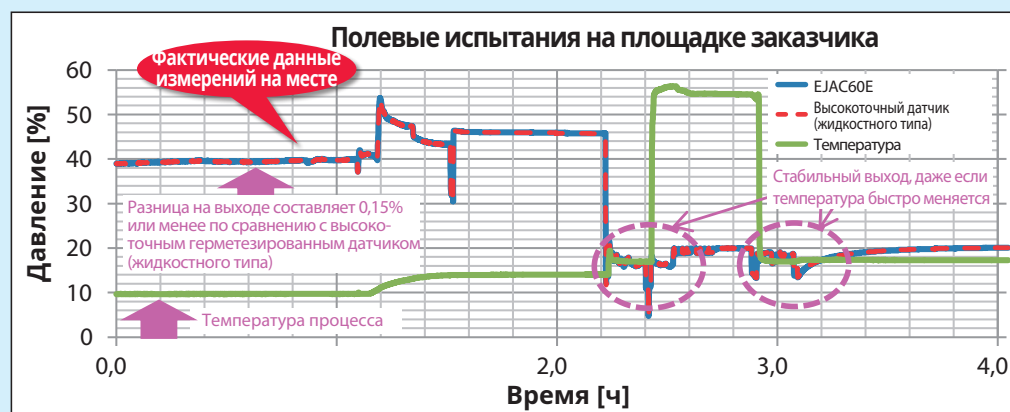
Нет застойной зоны

Реальная работа

Сравнительный тест с герметизированным высокоточным датчиком с заполняющей жидкостью

Минимизация ошибки выхода и стабильный выход независимо от быстрых изменений температуры во время SIP

Стабильные измерения с конструкцией, не требующей залива масла



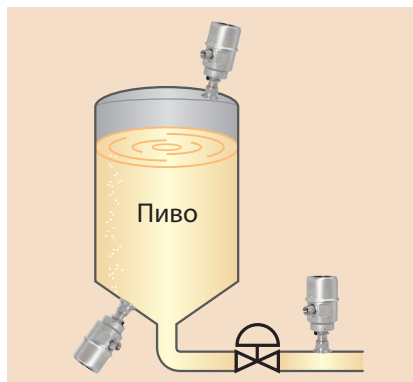
Характеристики

	EJAC60E (безжидкостный)		
Максимум шкалы	400 кПа (58 psi)	1 МПа (145 psi)	3 МПа (435 psi)
Минимум шкалы	20 кПа	0,1 МПа	0,3 МПа
Сопротивление давлению (допустимое максимальное давление)	2 МПа (290 psi)	5 МПа (720 psi)	7,5 МПа (1080 psi)
Температура процесса	-20 ... 150°C (непрерывная) (-4 ... 302°F)		
Точность	±0,15%		
Стабильность	±0,2% / год		
Материал смачиваемой детали (мембрана)	Дуплексная нержавеющая сталь		
Подключение к процессу	Всего 16 типов, Зажим: ISO25/38, 51, 63.5, 76.1, 101.6, DN40 Муфта: ISO38, 51, DIN25, 32, 40, 50 Вертное, зажим: DN25, 40/50, 65/80, 100		
Гигиенический стандарт	Санитарный стандарт 3-A		

Типичные приложения

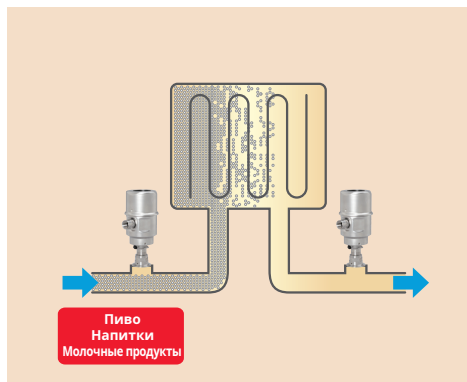
■ Емкости для брожения/ созревания в пивоварнях

Контроль уровня/давления в бродильной емкости



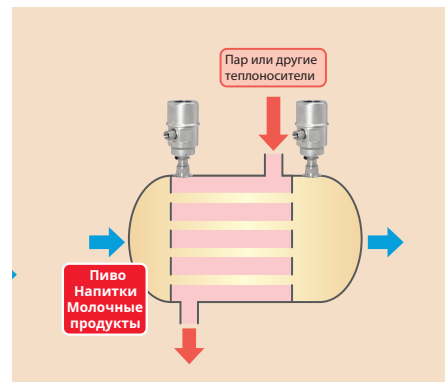
■ Фильтры для пива и напитков

Контроль перепада давления в фильтре.



■ Теплообменник для напитков

Управление перепадом давления между технологической жидкостью и теплоносителем.



Synaptic Business Automation лежит в основе процесса совместных инноваций и сотрудничества с клиентами, который использует знания в предметной области и технологии цифровой автоматизации компании Yokogawa для создания устойчивой ценности.

EJA, FieldMate и Co-innovating tomorrow являются зарегистрированными торговыми марками Yokogawa Electric Corporation. Названия других компаний и продуктов, используемые в этом материале, являются зарегистрированными торговыми знаками или торговыми марками их соответствующих владельцев.

YOKOGAWA ELECTRIC CORPORATION

World Headquarters

9-32, Nakacho 2-chome, Musashino-shi, Tokyo 180-8750, JAPAN

ООО «ИОКОГАВА ЭЛЕКТРИК СНГ»

YOKOGAWA CORPORATION OF AMERICA

YOKOGAWA EUROPE B.V.

YOKOGAWA ENGINEERING ASIA PTE. LTD.

YOKOGAWA CHINA CO., LTD.

YOKOGAWA MIDDLE EAST & AFRICA B.S.C.(c)

<http://www.yokogawa.com/>

<http://www.yokogawa.ru/>

<http://www.yokogawa.com/us/>

<http://www.yokogawa.com/eu/>

<http://www.yokogawa.com/sg/>

<http://www.yokogawa.com/cn/>

<http://www.yokogawa.com/bh/>

Представитель:

Изменения вносятся без предварительного уведомления.
Все права защищены, Авторское право © 2018, Yokogawa Electric Corporation.

[Изд:01/b]

Отпечатано в России, 803(КР)